



# ДОРОЖНАЯ АЗБУКА

(5-8 лет)

## РАБОЧАЯ ТЕТРАДЬ

учени \_\_\_\_\_ класса \_\_\_\_\_

\_\_\_\_\_ школы \_\_\_\_\_

\_\_\_\_\_

\_\_\_\_\_



ПОДРОБНОСТИ  
НА САЙТЕ

**БЕЗДТП РФ**

# ЛАБОРАТОРИЯ БЕЗОПАСНОСТИ

Поможет узнать Правила  
дорожного движения,  
безопасного поведения  
на дорогах и в транспорте,  
подскажет, что нужно делать  
в экстренной ситуации.

Тебе будет предложено  
выполнить задания, чтобы ты  
был уверен в своей  
безопасности на дорогах.



Я - пешеход



Я - пассажир

# БЕЗОПАСНОСТЬ



Я - помощник



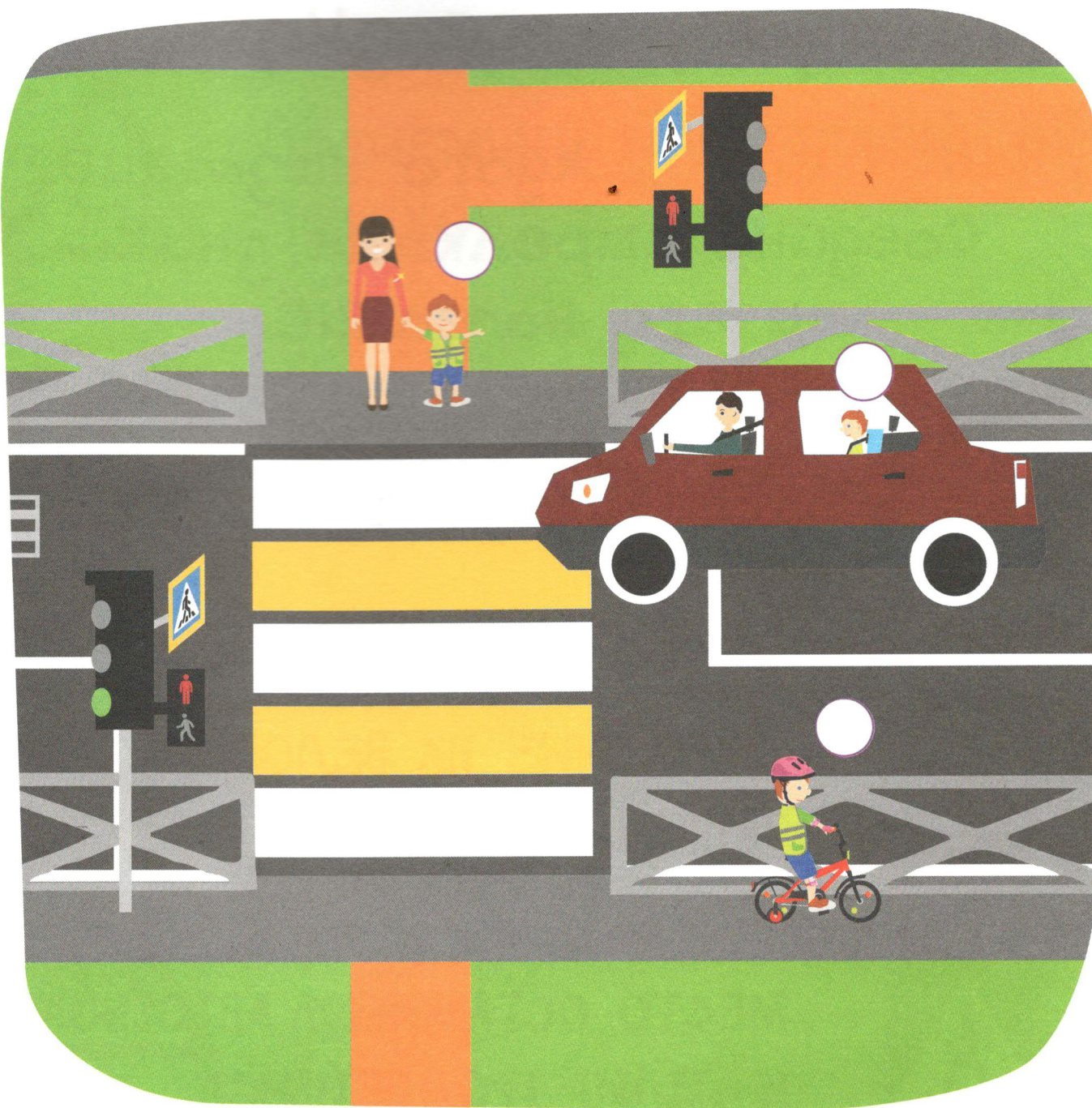
Я - водитель

# ЗАДАНИЕ 1

Найди, кто есть кто на дороге,  
и поставь в кружочки  
соответствующие цифры.

- 1 - ПЕШЕХОД
- 2 - ПАССАЖИР
- 3 - ВОДИТЕЛЬ

СМЕНА  
ПРЕЖДЕ



ПОДРОБНОСТИ  
НА САЙТЕ

**БЕЗДТП РФ**

# ЗАДАНИЕ 2

Рассмотри все знаки.

Найди для каждого название.  
Соедини стрелками знак  
и его название.



ПЕШЕХОДНЫЙ ПЕРЕХОД



ДВИЖЕНИЕ НА ВЕЛОСИПЕДАХ  
ЗАПРЕЩЕНО



МЕСТО ОСТАНОВКИ АВТОБУСА  
И (ИЛИ) ТРОЛЛЕЙБУСА



ВЕЛОСИПЕДНАЯ ДОРОЖКА



**ДВИЖЕНИЕ ПЕШЕХОДОВ  
ЗАПРЕЩЕНО**



**НАДЗЕМНЫЙ ПЕШЕХОДНЫЙ  
ПЕРЕХОД**



**ЖИЛАЯ ЗОНА**



**ДЕТИ**



**ПОДЗЕМНЫЙ ПЕШЕХОДНЫЙ  
ПЕРЕХОД**



**ПЕРЕСЕЧЕНИЕ С  
ВЕЛОСИПЕДНОЙ ДОРОЖКОЙ ИЛИ  
ВЕЛОПЕШЕХОДНОЙ ДОРОЖКОЙ**

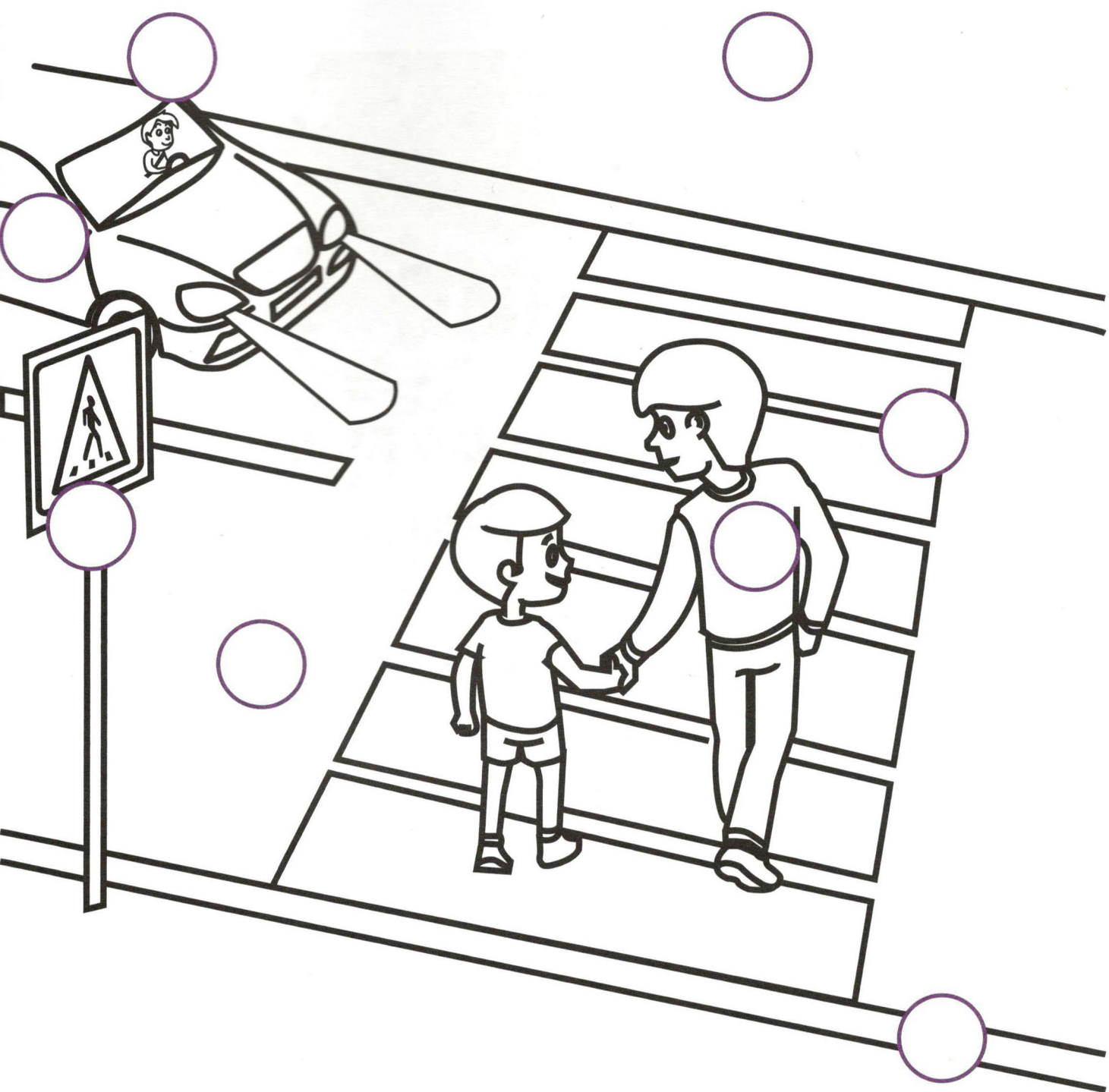
# ЗАДАНИЕ 3

Раскрась картинку.

Найди элементы, которые ты знаешь. Проставь в кружочки соответствующие цифры.

1. ПЕШЕХОДЫ
2. ТРАНСПОРТНОЕ СРЕДСТВО (АВТОМОБИЛЬ)
3. ПЕШЕХОДНЫЙ ПЕРЕХОД («ЗЕБРА»)
4. ЗНАК «ПЕШЕХОДНЫЙ ПЕРЕХОД»
5. БОРДЮР
6. ПРОЕЗЖАЯ ЧАСТЬ ДОРОГИ
7. ВОДИТЕЛЬ
8. ТРОТУАР



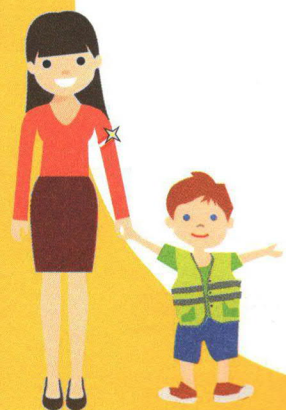


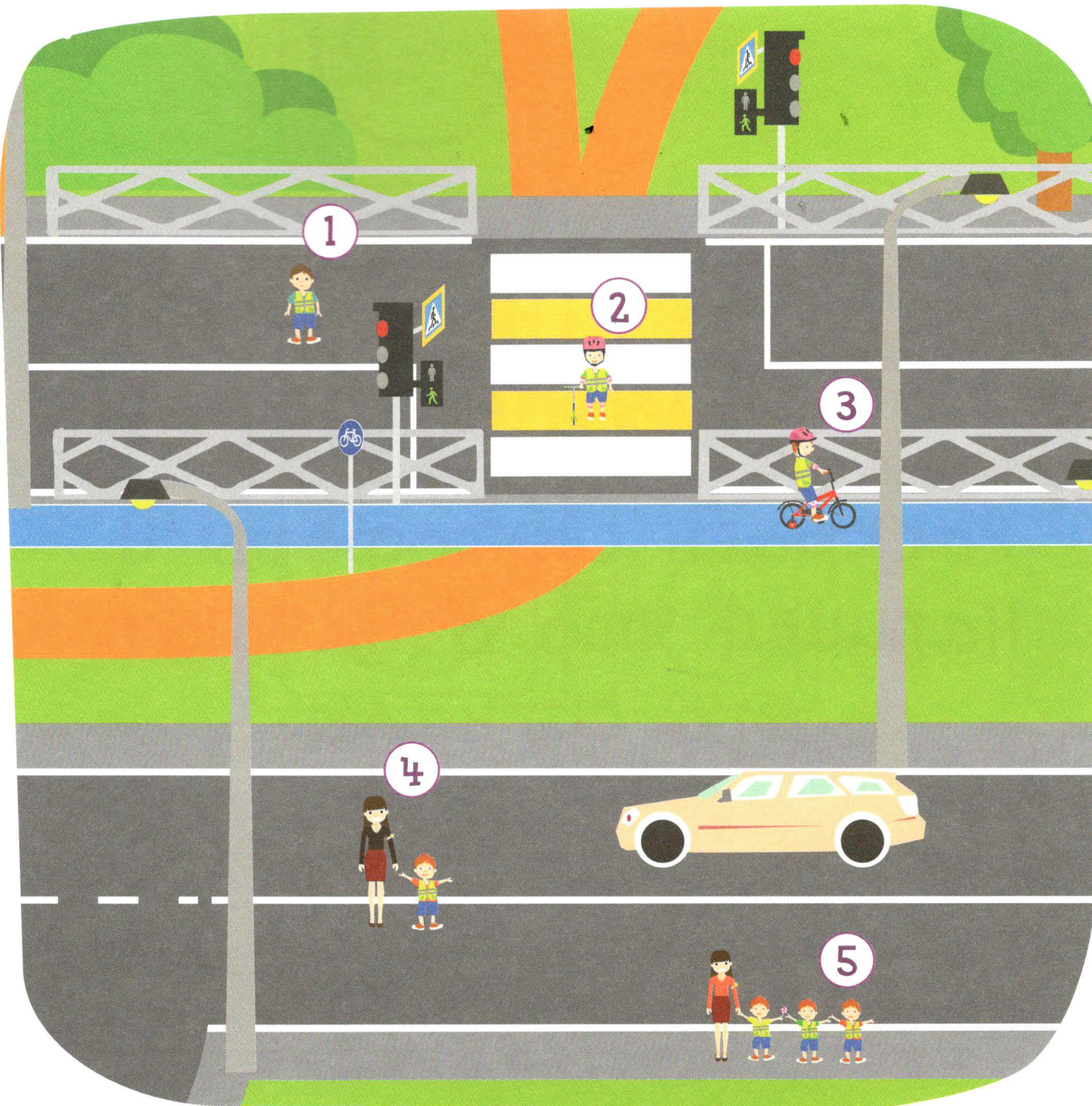
ПОДРОБНОСТИ  
НА САЙТЕ **БЕЗДТП РФ**

## ЗАДАНИЕ 4

Внимательно рассмотри картинку.

Найди всех пешеходов, которые нарушают правила безопасного поведения, и закрась красным цифры, которые их обозначают.

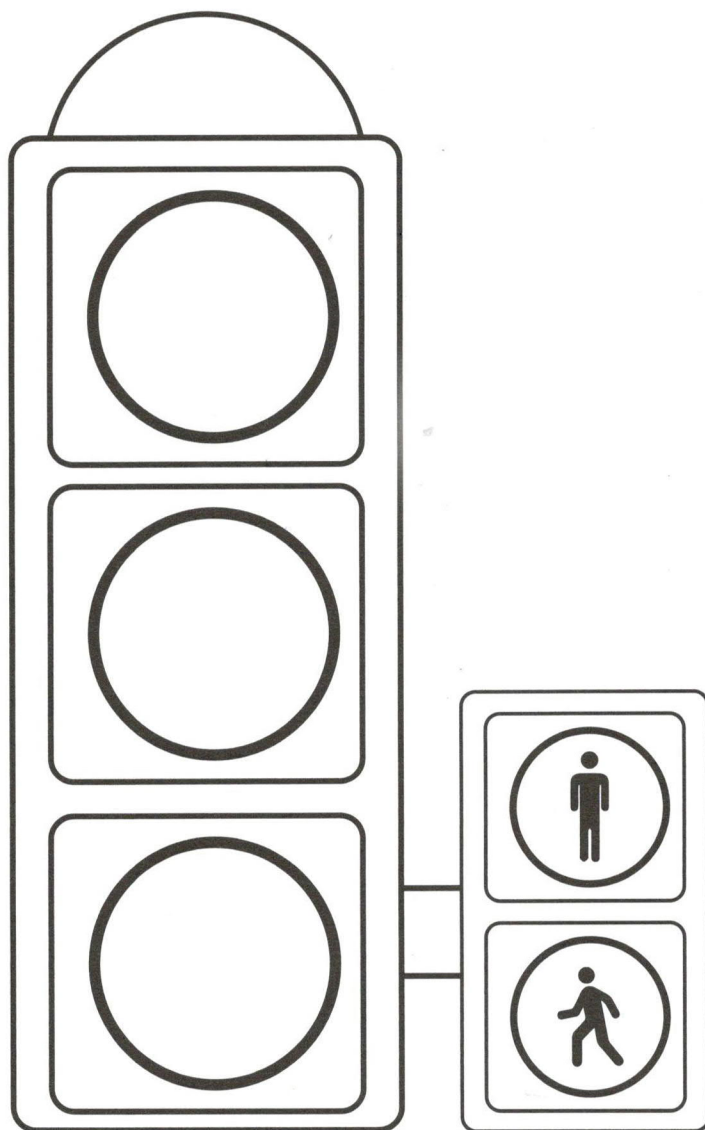




## ЗАДАНИЕ 5

Раскрась светофоры и  
Напиши, что означают  
его сигналы.





---

---

---

---

---



ПОДРОБНОСТИ  
НА САЙТЕ

**БЕЗДТП РФ**

# ЗАДАНИЕ 6

Напиши, как называются  
отмеченные на картинке  
элементы на рукавах  
и штанинах Вовы и Димы?

---

Укажи на картинке стрелками,  
куда ещё их можно прикрепить.  
Напиши, где ещё можно  
их увидеть?

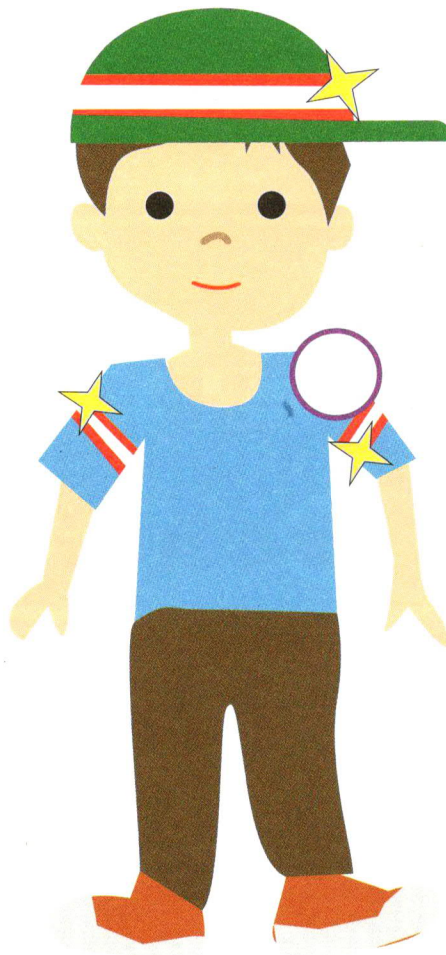
---

---

---

---





Нарисуй, какие ещё ты видел световозвращающие элементы?



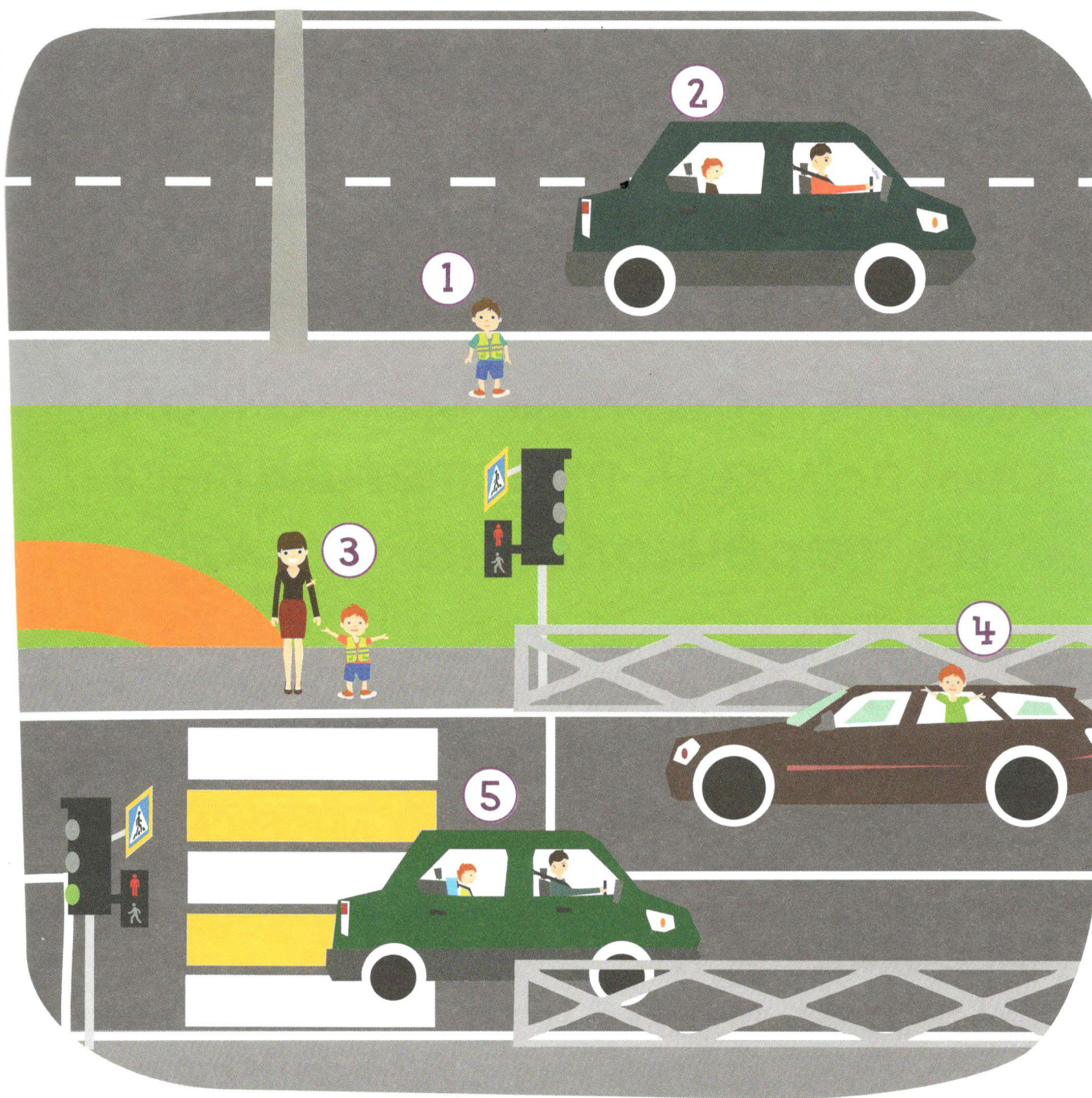
## ЗАДАНИЕ 7

Внимательно рассмотри  
картинку.

Найди всех пассажиров,  
которые нарушают правила  
безопасного поведения в транспорте,  
и закрась красным цифры,  
которые их обозначают.







ПОДРОБНОСТИ  
НА САЙТЕ

**БЕЗДТП РФ**

# ЗАДАНИЕ 8

Раскрась картинку, выделив ремни безопасности ярко-зелёным цветом.

Отметь зелёным кружочком, кто должен пристёгиваться из перечисленных ниже?

1. Пассажиры на переднем сиденье автомобиля
2. Пассажиры на заднем сиденье автомобиля
3. Пассажиры междугороднего автобуса
4. Пассажиры электрички
5. Пассажиры метро
6. Пассажиры трамвая и троллейбуса
7. Пассажиры автомобиля, находящиеся в детском удерживающем устройстве
8. Пассажиры такси





## ЗАДАНИЕ 9

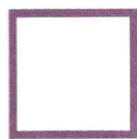
Отметь галочкой в квадратике основные правила безопасного поведения пассажира. Зачеркни предложения, которые могут привести к неблагоприятным последствиям.

- НУЖНО ПОСТАРАТЬСЯ КАК МОЖНО БЫСТРЕЕ ВОЙТИ В САЛОН МАРШРУТНОГО ТРАНСПОРТНОГО СРЕДСТВА, РАСТАЛКИВАЯ ВСЕХ ЛОКТЯМИ
- ВЫСОВЫВАЙСЯ ИЗ ОКНА И МАШИ РУКАМИ, ЕСЛИ УВИДИШЬ ЗНАКОМЫХ
- НЕ ПОРТИ И НЕ ПАЧКАЙ САЛОН И КУЗОВ ТРАНСПОРТА
- ПЕРЕХОДИ ПРОЕЗЖУЮ ЧАСТЬ ДОРОГИ ПО ПЕШЕХОДНОМУ ПЕРЕХОДУ И ТОЛЬКО ПОСЛЕ ТОГО, КАК ТРАНСПОРТ ОТЪЕДЕТ

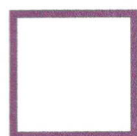




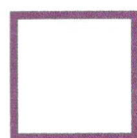
БЕГАЙ ПО САЛОНУ МАРШРУТНОГО  
ТРАНСПОРТНОГО СРЕДСТВА



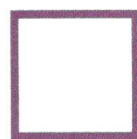
ВСЕГДА ДЕРЖИСЬ ЗА ПОРУЧНИ



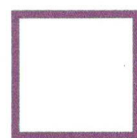
КРИЧИ И ОТВЛЕКАЙ ВНИМАНИЕ  
ВОДИТЕЛЯ, ЕСЛИ ТЕБЕ ЧТО-ТО НУЖНО



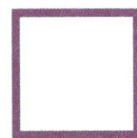
УСТУПАЙ МЕСТО ТЕМ, КТО В ЭТОМ  
НУЖДАЕТСЯ



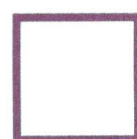
ВСЕГДА ПРИСТЕГИВАЙСЯ, ЕСЛИ ЕСТЬ  
ТАКАЯ ВОЗМОЖНОСТЬ



ЧТОБЫ РАССМОТРЕТЬ НОМЕР МАРШРУТА  
ТРАНСПОРТА, НУЖНО ВЫБЕЖАТЬ НА ПРОЕЗЖУЮ  
ЧАСТЬ ДОРОГИ



ВСЕГДА ДОЖИДАЙСЯ МАРШРУТНОГО  
ТРАНСПОРТНОГО СРЕДСТВА НА ТРОТУАРЕ В  
СПЕЦИАЛЬНО ОТВЕДЁННОМ МЕСТЕ  
(НА ОСТАНОВКЕ)



НЕ СОГЛАШАЙСЯ ЕХАТЬ, ЕСЛИ В АВТОМОБИЛЕ  
НЕТ ДЕТСКОГО УДЕРЖИВАЮЩЕГО УСТРОЙСТВА  
ПО ТВОЕМУ РОСТУ И ВЕСУ



ПОДРОБНОСТИ  
НА САЙТЕ

**БЕЗДТП РФ**

# ЗАДАНИЕ 10

Раскрась картинку.

Отметь красным кружочком,  
какие ещё части тела должны  
быть защищены у велосипедиста.

Впиши в квадратик цифрами  
правильный возраст  
велосипедиста:

Если есть велосипед,

Но нет  лет,

Катаюсь только во дворе,

Где безопасно детворе.





ПОДРОБНОСТИ  
НА САЙТЕ **БЕЗДТП РФ**

# ЗАДАНИЕ 11

Нарисуй средства  
передвижения разных  
видов.

Если ты знаешь другие,  
Нарисуй их и подпиши.





Сигвей

Скейтборд

Велосипед

Ролики



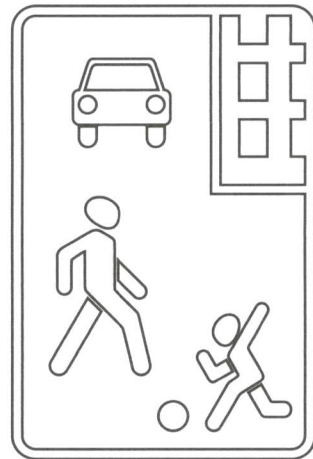
## ЗАДАНИЕ 12

Раскрась все знаки.

Отметь зелёной галочкой те  
знаки, которые относятся  
к велосипедистам.

Напиши их названия:



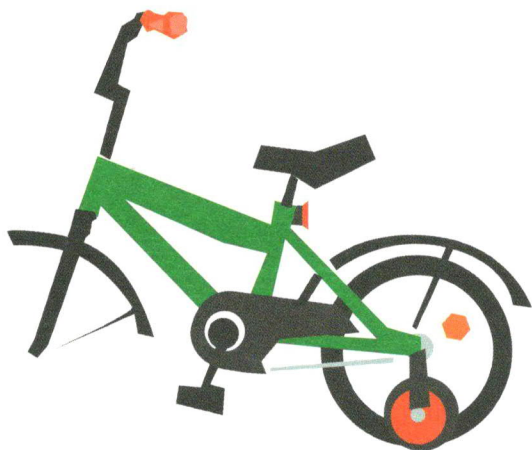
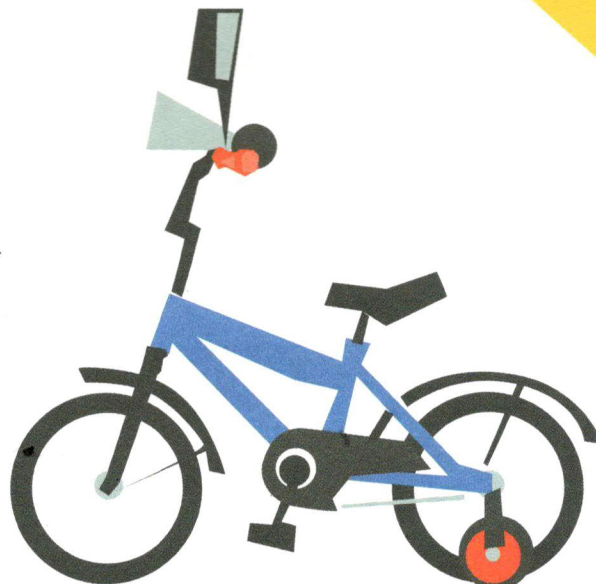


## ЗАДАНИЕ 13

Рассмотри картинку.

Какой велосипед полностью готов к поездке? Отметь его кружком. Напиши названия элементов, обязательных для твоей безопасности.





---

---

---

---

---



ПОДРОБНОСТИ  
НА САЙТЕ

**БЕЗДТП РФ**

# ЗАДАНИЕ 14

Рассмотри картинку.

Напиши элементы  
защитной экипировки.



---

---

---

---

---

Катайся на велосипеде только  
в безопасных местах вдали от  
автомобильных дорог!

На велодорожках,  
в парках, во дворах.



Не забывай защитную экипировку (особенно шлем), чтобы защитить себя. Будь внимателен и осторожен - вокруг могут быть пешеходы.

## Надевай шлем правильно:

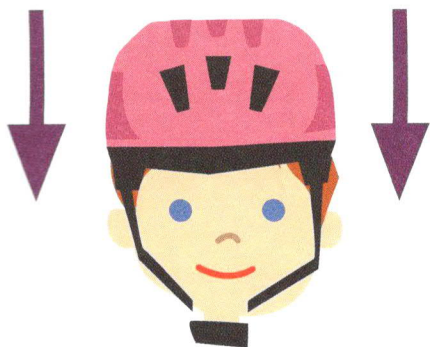
Правильно



Неправильно



Шлем должен плотно «сидеть» на голове



Затяни ремни



ПОДРОБНОСТИ  
НА САЙТЕ **БЕЗДТП РФ**

# ЗАДАНИЕ 15

Определи по картинке  
и Напиши,

каким экстренным службам  
принадлежат телефонные  
номера.

Что нужно сделать,  
если ты стал свидетелем  
или участником экстренной  
ситуации? Напиши.

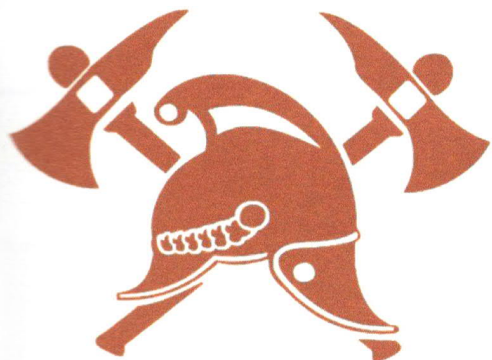
1. ПОЗВАТЬ ВЗРОСЛЫХ.
2. УБЕДИТЬСЯ В БЕЗОПАСНОСТИ  
НАХОЖДЕНИЯ РЯДОМ С ПОСТРАДАВШИМ.
3. ПОЗВОНИТЬ В ЭКСТРЕННУЮ СЛУЖБУ  
ПО НОМЕРУ 112.







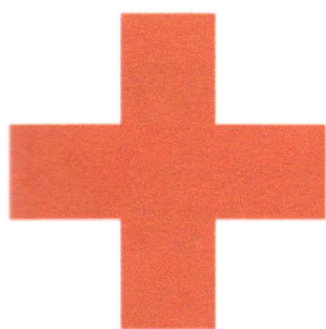
— единый номер  
экстренных служб



101



102



103



104

## ЗАДАНИЕ 16

Что нужно говорить,  
когда ты звонишь в  
экстренную службу?

Отметь правильную  
последовательность цифрами.



Я ОКАЗАЛСЯ РЯДОМ С ЧЕЛОВЕКОМ,  
КОТОРОМУ НУЖНА ПОМОЩЬ.  
ВЗРОСЛЫХ РЯДОМ НЕТ.

ЗДРАВСТВУЙТЕ,  
МЕНЯ ЗОВУТ \_\_\_\_\_ .

Я НАХОЖУСЬ НА УЛИЦЕ \_\_\_\_\_  
\_\_\_\_\_ .

РЯДОМ С \_\_\_\_\_ .  
Я ВИЖУ \_\_\_\_\_ .

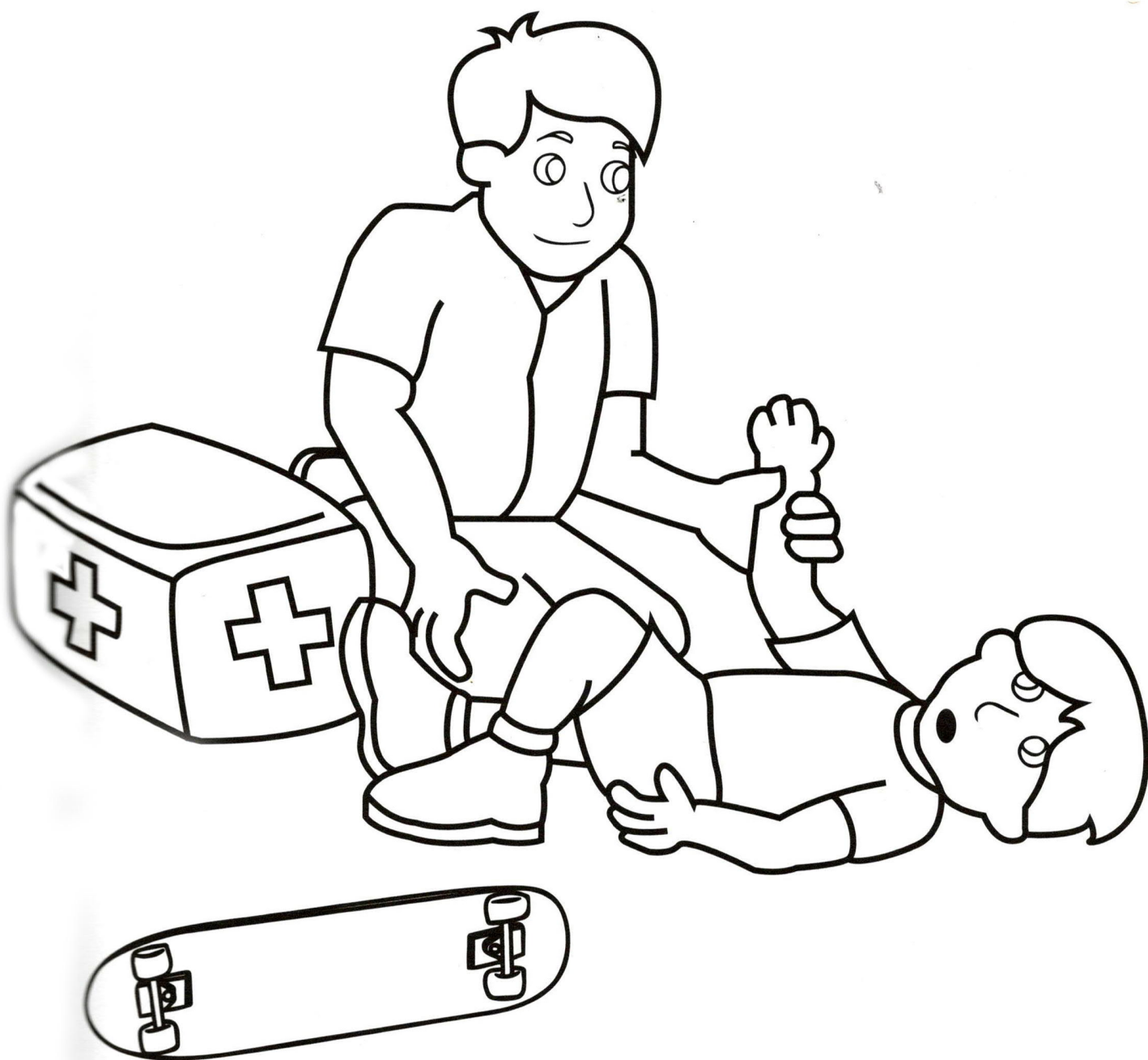


# ЗАДАНИЕ 17

Раскрась картинку.

Придумай историю «Почему мальчику потребовалась помощь?» и расскажи её родителям или учителю. Сделай акцент на безопасных правилах поведения на дорогах.





# Для отметок преподавателя



Я - пешеход

---



Я - пассажир

---



Я - помощник

---



Я - водитель

---

# АННОТАЦИЯ

Рабочая тетрадь входит в состав методики проведения информационно-просветительских мероприятий по профилактике детского дорожно-транспортного травматизма.

Основная цель рабочей тетради – помочь ребенку усвоить первоначальные знания правил дорожной безопасности.



Выполняя задания,  
ребёнок познакомится  
с ситуациями, представляющими  
опасность для его жизни,  
а беседы и занятия помогут  
ему усвоить правила безопасного  
поведения на дорогах.



Рабочая тетрадь предназначена  
для работы с детьми 5-8 лет.



# Для заметок



ПОДРОБНОСТИ  
НА САЙТЕ

**БЕЗДТП РФ**

Для заметок

# Для заметок



Повысить свою грамотность  
по основам дорожной безопасности  
можешь на сайте [дети.бездтп.рф](http://дети.бездтп.рф)



ПОДРОБНОСТИ  
НА САЙТЕ

**БЕЗДТП РФ**